

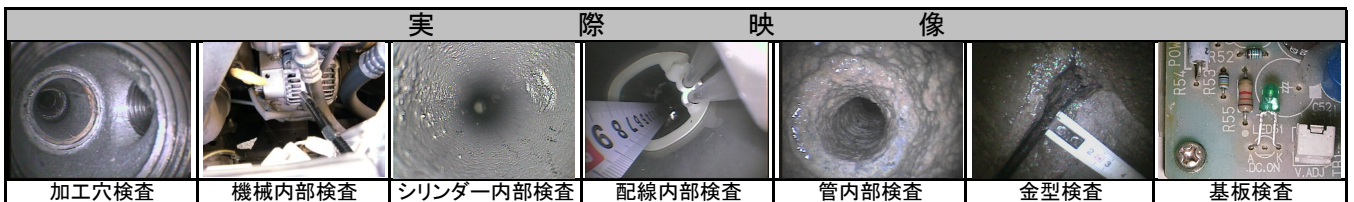
# 工業用内視鏡 リアルビュースコープ



映像: 発電機



- 品質管理、検査、振動実験、溶接不良検査、消耗品検査、流体実験等に活躍中！！
- 製造ラインの目視できない個所にスコープを設置、常時モニターで確認。
- 先端径10.5mmで伝える高画質リアル映像、お客様に納得・説得力ある映像を提供できます。
- 高画質と低価格が今、ニーズにあった！
- カメラ部と光源部を一体化し、コンパクト。
- 多種多様、品質管理、分解しないでスピーディにチェック！
- 標準全長1M・2M・3M・5M・10M
- 挿入部、完全防水。
- 調光機能・映像反転機能付
- 焦点距離が任意に変更可能。



項目	商品名	リアルビュースコープ1000
映像デバイス		1/4インチ個体映像素子
有効画素		512(H) × 492(V)
同期		内部同期
映像出力		VBS 1. OVP-P 75Ω (RCA)
水平解像度		330TV本以上
最低照度		5LUX(F2.0)
AGC		ON固定 (最大+15dB)
ELC		ON固定 (1/60~1/96,000)
ホワイトバランス		ATW固定 又はカスタマイズ可能
電源電圧		DC12V センター+
消費電力		2.8W
温度範囲		性能保証: +5° C ~ +60° C
硬性部外径(先端部)		直径10.5mm × 40mm
照明方式		ライトガイド方式
レンズ		視野角 対角84.5°
焦点範囲		20mm~(焦点任意に変更可能)
重量		450g

\* 本仕様は変更することもあります。

映像確認及び記録方法	
モニターで	動画も静止画像も撮れるレコーダー

オプション	
5インチ液晶モニター KA-9002	モニターホルダー KA-9003
側視鏡 KA-9000	バッテリーパック KA-9004

### リアルビュースコープ1000付属品



〒466-0033 名古屋市昭和区台町3-10-5

有限会社近藤研究所

TEL052-859-0505 FAX052-859-0552

URL: <http://www.scope-eye.com>