

# ホールスコープ 110番 CCDカメラ



6mm以上の穴、深さ100mm以内の内面確認として開発されたスコープ。  
 交差穴のバリや加工穴傷の確認に！  
 穴やネジ穴の巣の確認に！  
 工場内でご使用になれます。  
 レンズ部が折れにくいスコープ。  
 先端部オールステンレス(SUS304)。  
 高輝度白色LED1個搭載し、コンパクトで従来のハロゲンライトボックスが要りません。  
 本体全長150mm。  
 市販ビデオカメラの入力側につなげると静止画像が記録できます。資料作成も可能。  
 LED調光機能付き。  
 映像端子はピンジャック端子です。  
 倍率40倍に拡大。(14インチモニターで換算値)



スイッチとLED調光機能付き

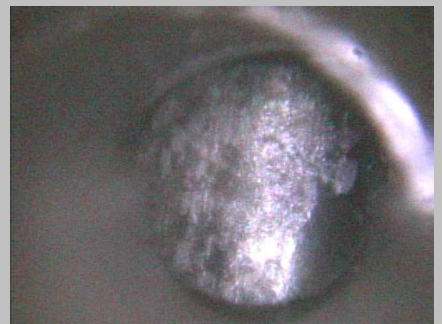
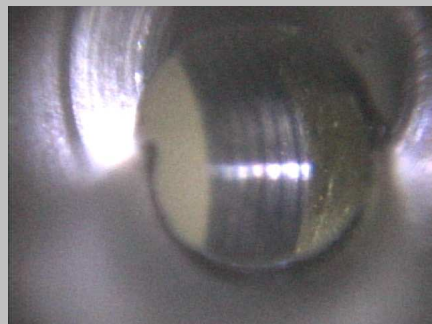


持ちやすいサイズです。

仕 様	
項目	ホールスコープ110番
映像デバイス	1/4インチ個体映像素子
有効画素数	512(H) × 492(V)
同期	内部同期
映像出力	VBS 1.0VP-P 75 (RCA)
水平解像度	330TV本以上
最低照度	20LUX(F2.0)
ホワイトバランス	ATW固定
電源電圧	DC12V センター+
消費電力	160mA
温度範囲	性能保証:-10°C ~ +70°C
先端部外径	直径4mm
本体径	直径38mm
照明方式	高輝度LED1個
レンズ	セルロッドレンズ
焦点範囲	100mm
重量	250g

\* 本仕様は変更することもあります。

## 映 像 例



倍率は、14インチTVモニター上での40倍です。

製造元

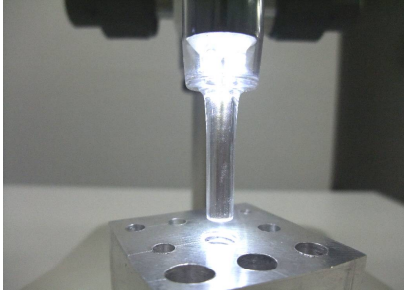
〒466-0033 名古屋市昭和区台町3-10-5

有限会社近藤研究所

TEL052-859-0505 FAX052-859-0552

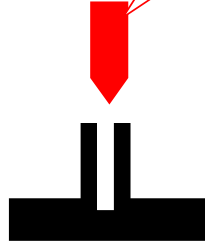
URL: <http://www.scope-eye.com>

# ホールスコープのいろいろな見え方



スコープ先端

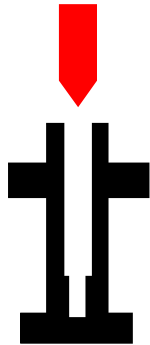
スコープ先端図



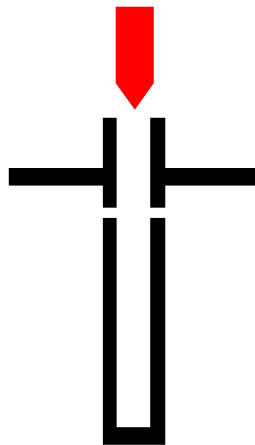
穴径2mm×深12mm



穴径2mm×深15mm



穴径3mm×深2.5mm



穴径4mm×深40mm




穴径3mm×深2.5mm



レンズ視野角を変えること(15°、60°、90°、120°等)で見え方がいろいろ変わります。



〒466-0033 名古屋市昭和区台町3-10-5  
 有限会社近藤研究所 

TEL052-859-0505 FAX052-859-0552