

広角120° スモールホールスコープ

特長

- CCDスコープ。視野角120°。
- 加工ラインで、検査室で見たい所が的確に見られます。
- 先端径直径4.1mm
- 本体は軽量(70g)。
- 焦点距離: 5mm以上。
- 倍率: 10~40倍
- 市販のモニターで見ることが出来ます。



製品仕様

商品名	広角120° スモールホールスコープ
カメラ	超小型カメラCCD
水平解像度	330TV line
最低照度(カメラ自体)	3Lux F=2.0
LED	無し
レンズ	セルロングレンズ
視野角	120°
焦点距離	5mm以上
映像出力	1Vp-p 75 RCAプラグ
電源	DC 12V REGULATED
消費電流	150mA
性能保証温度	-10 ~ ±70
ケーブル長	2M
重量	50g

*注意

倍率・焦点距離の調整機能はございません。
レンズ部は防水です。



広角120° スモールホールスコープで撮影した映像

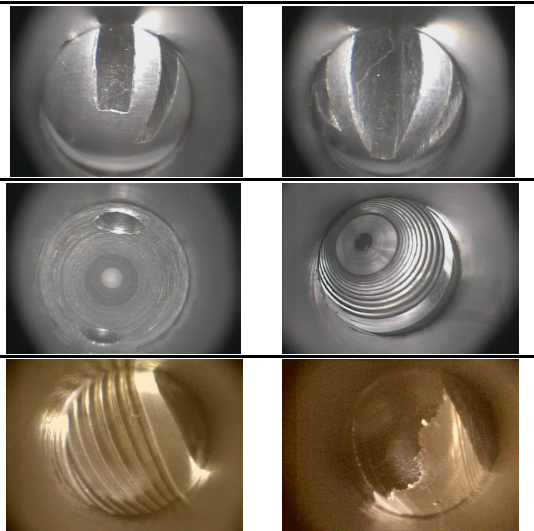
写真右: 溝・穴の直視映像

ブロック溝幅: 2mm

ブロック穴径: 8mm

写真下: 穴側面映像(側視鏡90°を先端部に取付)

側視鏡: オプション

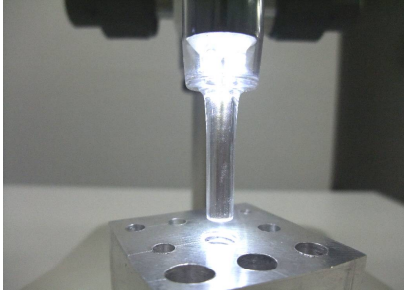


備考

パソコンへの入力には市販のビデオキャプチャーをご使用下さい。
仕様は改良のため変更することがあります。

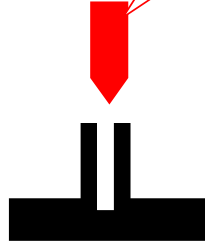
〒466-0033 名古屋市昭和区台町3-10-5
有限会社近藤研究所 
 TEL052-859-0505 FAX052-859-0552
 URL: <http://www.scope-eye.com>

ホールスコープのいろいろな見え方



スコープ先端

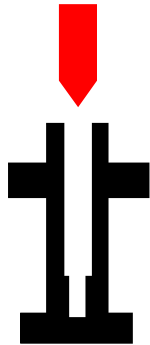
スコープ先端図



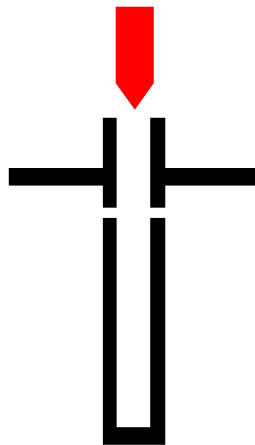
穴径2mm×深12mm



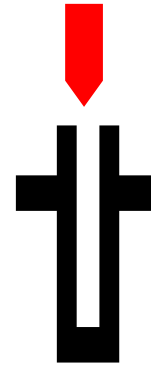
穴径2mm×深15mm



穴径3mm×深2.5mm



穴径4mm×深40mm




穴径3mm×深2.5mm



レンズ視野角を変えること(15°、60°、90°、120°等)で見え方がいろいろ変わります。



〒466-0033 名古屋市昭和区台町3-10-5
 有限会社近藤研究所 

TEL052-859-0505 FAX052-859-0552