

# 保 全 ス コ ー プ



建築や工場の配管、設備、製造ラインの  
見えないところを確認するためのスコープ。

防水41万画素リアル映像を確保  
高輝度LED8個搭載,空間の広い場所でも明るい。

自由自在に方向を固定することができます。

コンパクトで持ち運びが容易。マウントスティックは1.6Mに伸びます。

市販ビデオカメラの入力側につなげると  
静止画像が記録できます。資料作成も可  
映像端子はピンジャック端子です。

焦点深度が深い。

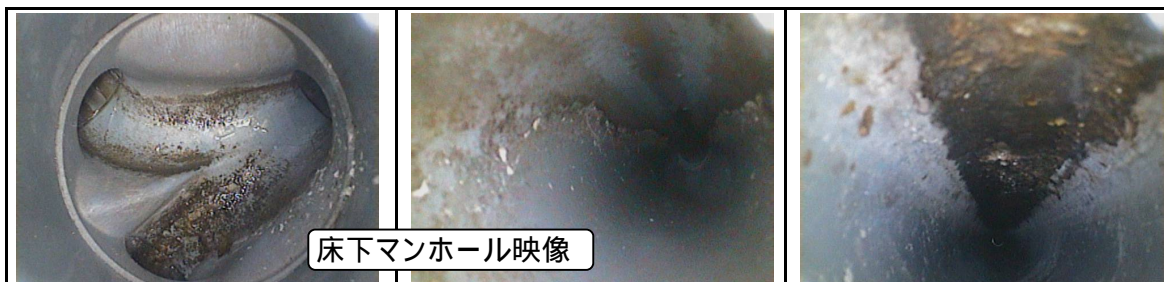
延長ケーブル2M付き



天井裏映像

仕 様	
項目	保全スコープ CCDカメラ
映像デバイス	1/4インチ個体映像素子
有効画素数	762(H) × 562(V)
映像出力	VBS 1.0VP-P 75 (RCA)
水平解像度	330TV本以上
最低照度	20LUX(F2.0)
電源電圧	DC12V センター+
消費電力	150mA
温度範囲	性能保証:-10°C ~ +70°C
先端部外径	40 × 55mm
照明方式	高輝度LED8個
レンズ	2.5
焦点範囲	6cm ~
重量	1000g

\* 本仕様は変更することもあります。




床下マンホール映像

## \* モニターへの接続 \*

カメラの映像出力端子とモニターの映像入力端子をAVケーブルで接続します。

付属のACアダプター12Vをカメラの電源入力端子に接続し、100V用コンセントに差し込んでください。

〒466-0033 名古屋市昭和区台町3-10-5

有限会社近藤研究所 

TEL052-859-0505 FAX052-859-0552

URL: <http://www.scope-eye.com>