



デモ機の貸し出しも行っております、お気軽にお問い合わせください。



製造元：株式会社 近藤研究所

〒446-0033 名古屋市昭和区台町 3-10-5
TEL 052-859-0505
<http://www.kondo-labo.co.jp>

販売元：鍋清株式会社

〒460-0013 名古屋市中区上前津二丁目 9 番 30 号
TEL 052-321-9561
URL <http://www.nabesei.co.jp>

穴の迷路内壁が見える [ϕ 3mm 首振り内視鏡]

世界初

アースワーム 03

EarthWorm03

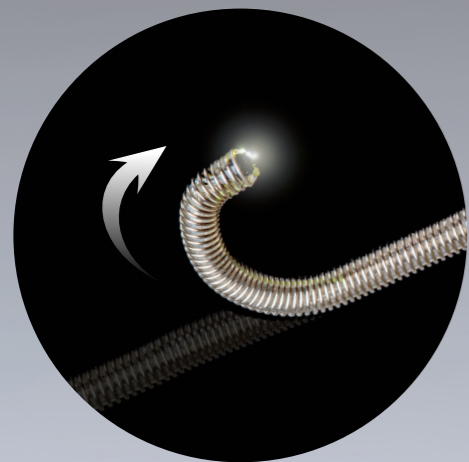


金属 3D プリンターの内部観察
鋳物製品等の内部欠陥の発見に

特許申請中



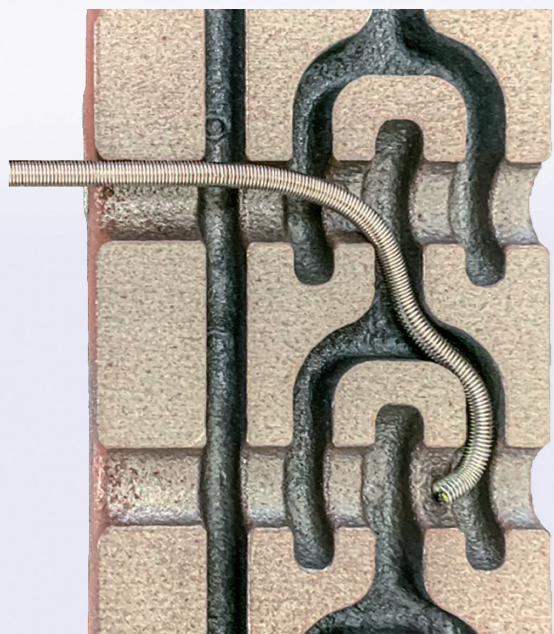
EarthWorm03



世界初 !!
φ3mm スプリング首振り内視鏡

金属 3D プリンターの
複雑な内部観察が可能

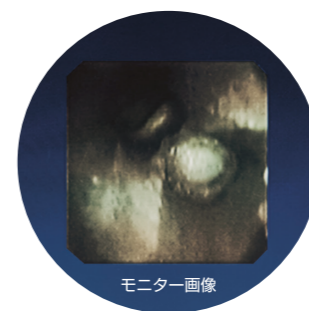
鋳物製品等の
内部欠陥の発見が可能



複雑な迷路もスルスル入り、内部観察。



EarthWorm03



仕様

| | | | |
|------------|-----------------------|--------|-----------------|
| 品名 | アースワーム 03 | 視野角 | 90° |
| 先端径 | φ3mm | 焦点距離 | 30mm ±10mm |
| カメラ | 1mm × 1mm | 挿入長さ | 400mm (600は開発中) |
| Pixel type | 3μm × 3μm | 映像出力 | RGB |
| 水平 | 62kP, 249(H) × 250(V) | 電源 | 110V |
| LED | 白 | 性能保証温度 | 100°… 2min |

アースワームの作動原理

