

NEW

USB ENDOSCOPE

住宅壁面タイルのモルタル・コンクリートの欠陥検査に



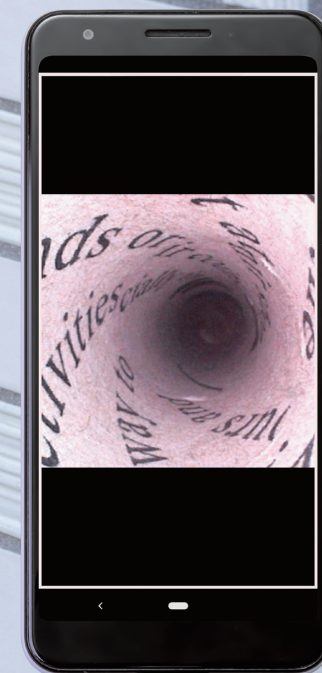
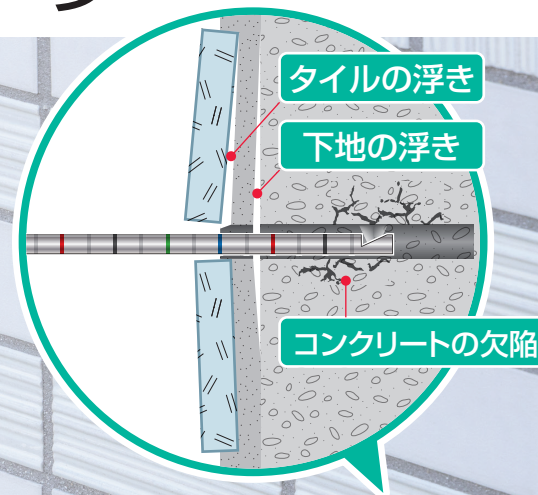
株式会社 近藤研究所

KONDO-LABO

# タイル用USB内視鏡カメラ

## スマホに接続するだけ サクッと検査

Android 対応

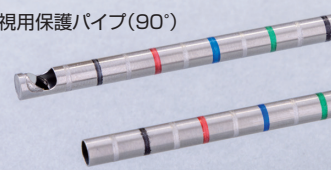


先端径φ4.4 mm (保護パイプ装着)



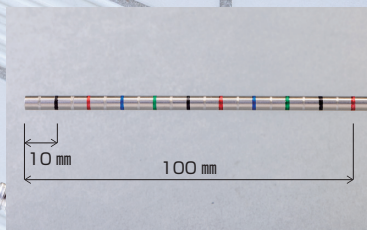
直視用と側視用を標準装備

側視用保護パイプ(90°)



直視用保護パイプ

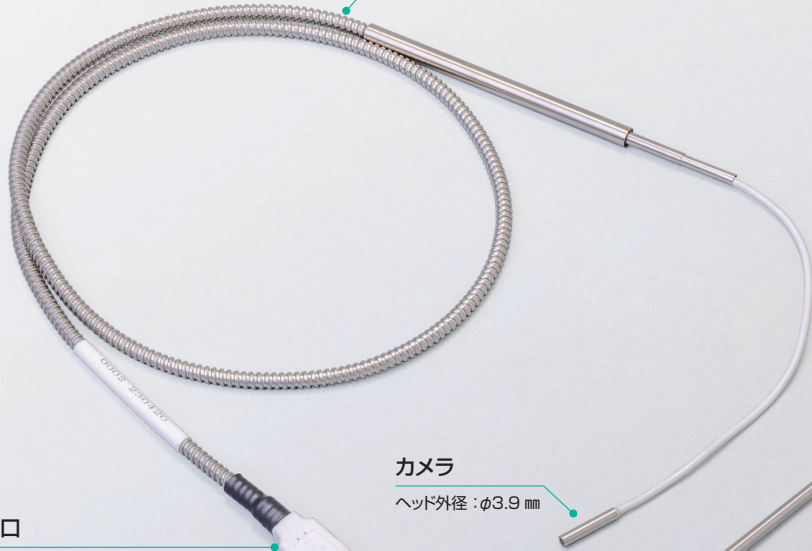
目盛り付き



※イラスト・画像は、イメージです。

## タイル用USB内視鏡カメラ

摩耗に強いフレキシカバー



カメラ

ヘッド外径：φ3.9 mm

接続口

Type A(オス)

USB 変換アダプタ

Type C(オス)×Type A(メス)

側視用保護パイプ(90°)

パイプ外径：φ4.4 mm  
全長：150~300 mmまで製作可能

直視用保護パイプ

パイプ外径：φ4.4 mm  
全長：150~300 mmまで製作可能

100 mm

10 mm

1

Android アプリをインストールしてください。

※iPhoneは対応していません。



アプリ [ USBカメラ ]

(弊社にて動作確認済)



2

スマートフォンとUSB接続し、アプリを起動します。



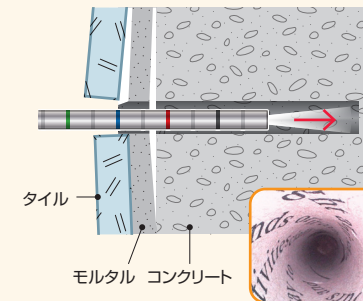
3

検査箇所を目地部に、φ5mmの穴を加工してください。

アダプタを装着後、USB内視鏡カメラを挿入し、静止画・動画の撮影を行います。

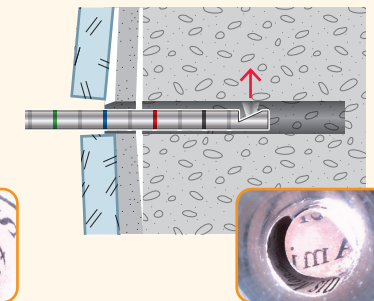
● 直視用保護パイプ(前方確認)

● 側視用保護パイプ(側面を360°確認)



タイル

モルタル コンクリート



焦点距離：5~40 mm

先端径：φ4.4 mm

全長：1 mm

